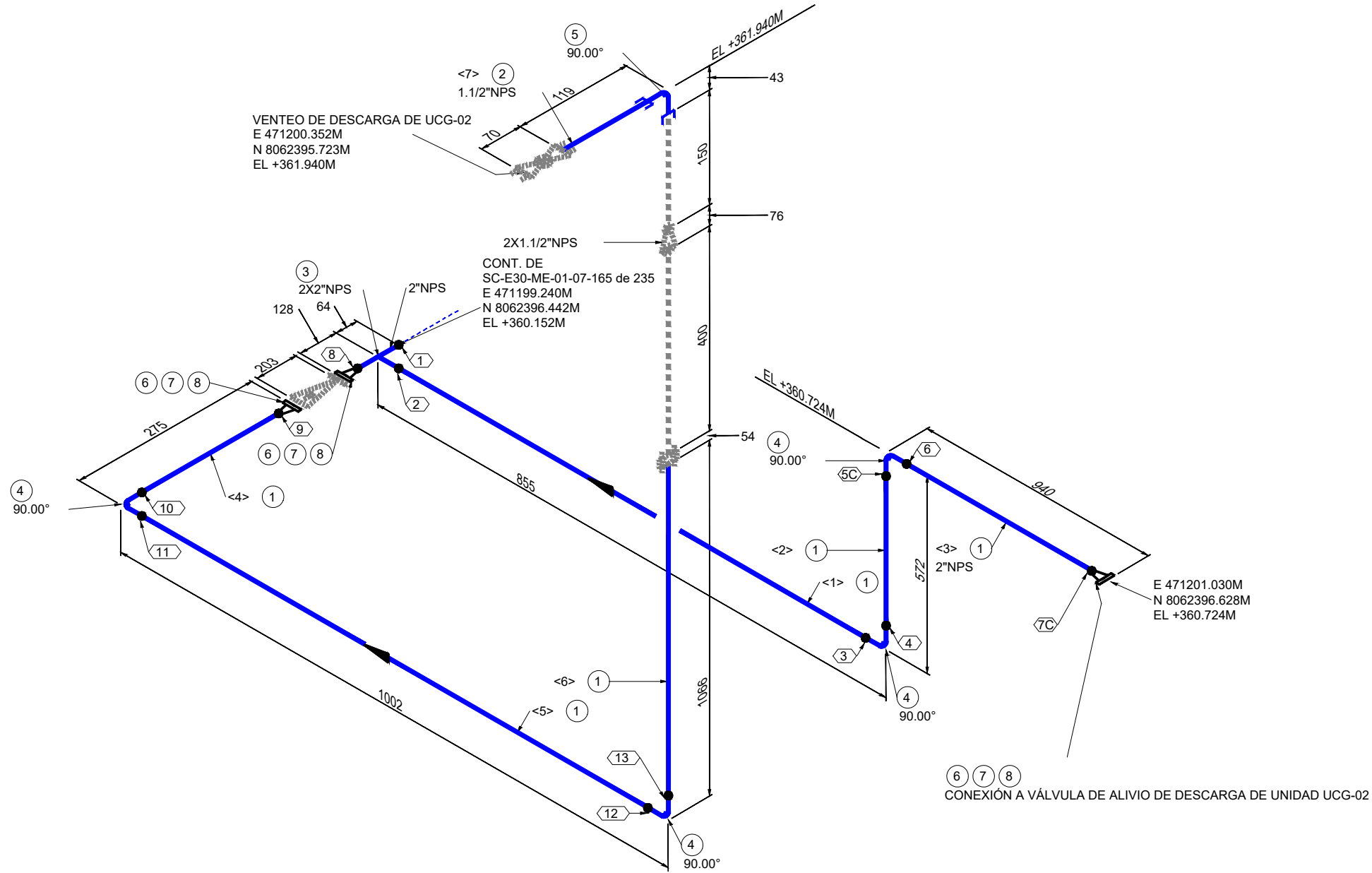
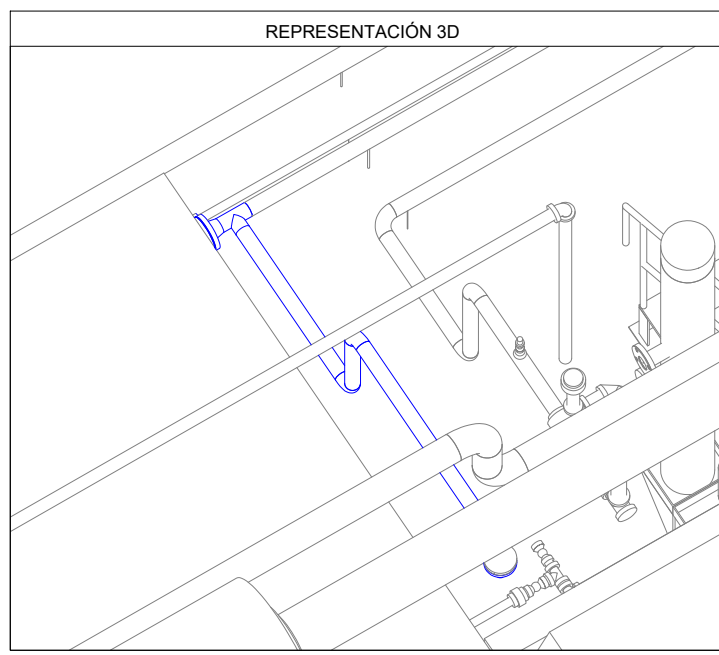


N+8°W



LISTA DE MATERIALES				
No.	TAM. [pulg]	DESCRIPCIÓN	CANT. [mm][pza]	
1	2	TUBERÍA SIN COSTURA, ASTM A-106 GR. B, SCH. 80, ASME B36.10, BW.	3910 mm	
2	1.1/2	TUBERÍA SIN COSTURA, ASTM A-106 GR. B, SCH. 80, ASME B36.10	76 mm	
3	2X2	TE NORMAL, ASTM A-234 GR. WPB, SCH. 80, ASME B16.9, BW.	1	
4	2	CODO 90° RL, ASTM A-234 GR. WPB, SCH. 80, ASME B16.9, BW.	4	
5	1.1/2	CODO 90°, ASTM A-105, 3000#, ASME B16.11, NPT.	1	
6	2	BRIDA WN/RF, ASTM A-105, SCH. 80, 150#, ASME B16.5	3	
7	2	EMPAQUETADURA, 304SS ESPIRALADA ANILLO CENTRADOR INTERNO Y EXTERNO / SIN ASBESTOS, 150#, ASME B16.20, e=1/8"	3	
8	5/8	(4) ESPARRAGOS C/2 TUERCAS, ASTM A-193 Gr. B7 ZINC, ASME B18.2.1/A-194 Gr. 2H ZINC, ASME B18.2.2, (2"-150#) (DIAM=5/8" LG=95MM)	3	

LISTA DE CORTE				
PZA.	TAM.	LONG.	EXT. 1	EXT. 2
<1>	2"	715	BISELADO	BISELADO
<2>	2"	420	BISELADO	BISELADO
<3>	2"	800	BISELADO	BISELADO
<4>	2"	135	BISELADO	BISELADO
<5>	2"	850	BISELADO	BISELADO
<6>	2"	990	BISELADO	ROSCADO
<7>	1.1/2"	76	ROSCADO	ROSCADO



Av. Doble Vía a la Guardia, Km. 3½, entre 4to y 5to Anillo  
+591-3-3529270  
+591-3-3523713  
<http://www.bolinter.com>  
[bolinter@bolinter.com](mailto:bolinter@bolinter.com)

Presión de Diseño: 740 Psig  
Temp. de Diseño: 100° F

Presión de Operación: 450 Psig  
Tratamiento Térmico: No

Min. Presión Prueba: 1110 Psig  
Hidráulica ☒ Neumática ☐

Pintura: Si ☒ No ☐ Aislación: Si ☐ No ☒ END: 100% Servicio: Venteo

**SIMBOLOGÍA**

Tub. Nueva Aérea

Tub. Nueva Ent.

Tub. Exist. Aérea

Tub. Exist. Ent.

Junta Soldada

Junta Enchufe

Junta Roscada

Continuación de Línea

Sentido de Flujo

Cambio de Condición Aérea/Enterrado

Item

Nº Juntas

Instrumento

Indicador

TIE-IN

Tie-In

**NOTAS GENERALES**

1. Medidas en Milímetros a Menos que se Especifique lo Contrario.

2. Código de Diseño ASME B31.8.

YPFB TRANSPORTE S.A.

GERENTE DE PROY.: Ivan Meneses

REVISOR 1: Jafeth Acha

REVISOR 2: Felix Zarate

REVISOR 3: Walter Escobar

CONTRATISTA

GERENTE DE PROY.: Franklin Argandoña

REVISOR 1: Wilbert Mendez

REVISOR 2: Jorge Togo

REVISOR 3: Rudy Monasterio

02/Sep/24	R. Mendoza	R. Monasterio	J. Togo	F. Argandoña	1	Conforme a Obra	Bolinter Ltda.	
07/May/24	B. Sandóval	R. Monasterio	W. Chávez	F. Argandoña	0	Aprobado para Construcción	Bolinter Ltda.	
FECHA	DIBUJO	Calidad	Técnico	REVISOR	APROBÓ	REV.Nº	DESCRIPCIÓN	EMPRESA

**Transporte S.A.**

Ubicación: **Colpa - Belgica (SCZ)**

Etapa: **Conforme a Obra**

Código: **SC-E30-ME-01-07-166 de 235**

Proyecto: **Ingeniería y Construcción para el proyecto Estación de Compresión Colpa Fase I**

Formato: **S/E**

Título del Plano: **Isométrico 2"-0.218-B(V-1)-8003 Sistema de Venteo UCG-02**

Tabloide: **279 mm x 432 mm**